



# GUIA DO PEQUENO EXPLORADOR DA NATUREZA

Do Sítio das Marinhas  
à Praia do Rosário

*Moita*  
MUNICÍPIO



## NÃO TE ESQUEÇAS DE LEVAR:

- Água
- Roupa e calçado confortável
- Chapéu
- Lápis
- Saco para pôr o lixo e trazê-lo de volta

### Se puderes, leva também:

- Binóculos para observar as aves
- Lupa para observar pequenas flores ou insetos
- Bússola para encontrares os pontos cardeais
- Máquina fotográfica ou telemóvel (com o som desligado...)



## ATENÇÃO ÀS REGRAS:

**É muito importante teres alguns cuidados quando caminhas na Natureza:**

- Não faças barulho para não assustar as aves e outros animais. O silêncio também vai ajudar a ouvires melhor os sons da água e do vento, o canto dos pássaros...
- Não faças lume.
- Não comas bagas, frutos, cogumelos ou ervas que não conheças; podem ser venenosos!

- Os lanches ou piqueniques devem ser feitos nos locais próprios para merendas, onde existem mesas e bancos. Nunca te esqueças de trazer contigo o lixo que fizeres.
- Se descobrires ninhos ou tocas, não lhes mexas para não perturbar os seus pequenos habitantes.
- Não arranques plantas ou arbustos. Podes colher apenas flores ou folhas de que gostes muito para guardares no teu Guia ou desenhares mais tarde.

## A TODOS OS PEQUENOS EXPLORADORES:

É com muito gosto que vos deixamos um convite especial para saírem de casa e virem conhecer um local espetacular!

Com este Guia divertido, poderás partir à aventura na zona ribeirinha do concelho da Moita, entre o Sítio das Marinhas e a Praia do Rosário, onde vais descobrir animais e plantas incríveis e uma paisagem inesquecível que todos queremos preservar.

Em passeio familiar ou com os teus amigos, aproveita para partilhar tudo o que aprendeste e pensa no que poderás fazer também para defender e proteger a Natureza que temos à nossa volta.

**Às famílias e educadores**, queremos oferecer uma oportunidade de passarem bons momentos todos juntos, com mais esta ferramenta de sensibilização ambiental que criámos a pensar em vós e na necessidade de valorização do nosso património natural e biodiversidade. Só conhecendo, podemos valorizar; só valorizando, poderemos cuidar do que nos prendeu a atenção e nos criou memórias felizes.

Contamos convosco para transformar os pequenos exploradores ecologistas em cidadãos mais conscientes, responsáveis e interventivos no futuro, capazes de enfrentar os desafios iminentes em matéria de Ambiente, tais como as alterações climáticas ou a perda de biodiversidade no planeta.

Bom passeio e que todos aproveitem o contacto com a Natureza!



**Carlos Albino**  
Presidente da Câmara Municipal da Moita



## Bem-vindo à zona ribeirinha do nosso concelho da Moita!

Convidamos-te para um passeio divertido à beira do Tejo, entre as localidades da Moita e Gaio-Rosário.

O ponto de encontro é o Sítio das Marinhas - Centro de Interpretação Ambiental. Daí até à Praia do Rosário, vais descobrir uma paisagem de grande beleza, enquanto exploras a Natureza à tua volta.

Nesta zona ribeirinha, habitam muitos seres vivos em diferentes *habitats* – as suas "casas". Os sapais e antigas salinas servem de "berçário" e viveiro a várias espécies de peixes e acolhem aves espetaculares que podes observar em diferentes estações do ano. Aqui,

até as plantas são especiais, pois crescem mesmo em contacto com a água salgada. Os caniçais são o refúgio de pequenos pássaros, enquanto o lodo abriga uma enorme quantidade de invertebrados (animais sem esqueleto) que servem de alimento a outros animais.

Aprende os nomes das espécies de animais e plantas, escuta o canto das aves, os sons da água no rio e da brisa nos caniços, observa as pegadas, as teias de aranha, os ninhos e as tocas (sem perturbar os animais, claro!).

Os sinais de vida selvagem estão por todo o lado e depressa encontrarás pequenos "tesouros da Natureza" para guardar no teu Guia do Explorador e tornar inesquecível este passeio na zona ribeirinha!



ARTEMIA SALINA



SÍTIO DAS MARINHAS



ÇAPAL



PERCURSO PEDESTRE



PRAIA DO ROSÁRIO



PRAIA DO ROSÁRIO



CANIÇO  
PHRAGMITES AUSTRALIS

PARQUE DAS CANOAS



BÚZIO  
HYDROBIA ULVAE



MORRAÇA  
SPARTINA MARÍTIMA

SÍTIO DAS MARINHAS

A maior parte das espécies que vais encontrar existem naturalmente nesta zona.

Algumas plantas, porém, foram trazidas pelo homem de outras regiões e ocuparam demasiado o espaço das espécies locais ou autóctones, sendo por isso consideradas "invasoras".





foto: Alberto Garcia

**Cistanche**  
*Cistanche phelypaea*



foto: Frank Vassen

**Borrelho-de-coleira-interrompida**  
*Charadrius alexandrinus*



foto: Andreas Trepte

**Perna-longa**  
*Himantopus himantopus*



foto: Nuno Barreto

**Rola-turca**  
*Streptopelia decaocto*



foto: Ekaterina Chernetsova

**Pilrito-de-peito-preto**  
*Calidris alpina*



foto: Steve Berardi

**Pilrito-das-praias**  
*Calidris alba*



foto: Imran Shah

**Perna-vermelha**  
*Tringa totanus*



foto: Michael Becker

**Mosca-zangão-europeia**  
*Eristalis tenax*



**Vespa-do-papel**  
Género *Polistes*



foto: Mark Kilner

**Rola-do-mar**  
*Arenaria interpres*



**Salgueiro**  
*Salix babylonica*



foto: Nuno Ribeiro

**Guincho-comum**  
*Chroicocephalus ridibundus*



foto: Dan Davison

**Gaivota-de-cabeça-preta**  
*Ichthyaeetus melanocephalus*



**Cana\***  
*Arundo donax*



foto: Charles Sharp

**Corvo-marinho-de-faces-brancas**  
*Phalacrocorax carbo*

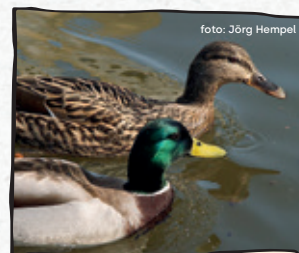


foto: Jörg Hempel

**Pato-real (macho e fêmea)**  
*Anas platyrhynchos*



foto: Adam Baker

**Galinha-d'água**  
*Gallinula chloropus*



foto: António Pena

**Poupa**  
*Upupa epops*



foto: José Sousa

**Tentilhão**  
*Fringilla coelebs*



foto: Sergey Pisarevskiy

**Pisco-de-peito-azul**  
*Luscinia svecica*



foto: Alexandros Gassios

**Toutinegra-dos-valados**  
*Sylvia melanocephala*



foto: Hennie Cuper

**Felosa-dos-juncos**  
*Acrocephalus schoenobaenus*



foto: Steve Chilton

**Valverde-dos-sapais**  
*Suaeda vera*



foto: Aberto Garcia

**Carriça**  
*Troglodytes troglodytes*

\* INVASORA





\* INVASORA



**ASSOCIA O NOME À AVE**  
SEM CONSULTAR AS PÁGINAS  
ANTERIORES, VERIFICA SE AINDA  
TE LEMBRAS DOS NOMES DE  
ALGUMAS AVES:



- (A) PERNA-LONGA
- (B) MAÇARICO-DE-BICO-DIREITO
- (C) GARÇA-BRANCA-PEQUENA
- (D) GARÇA-REAL
- (E) FLAMINGO-COMUM
- (F) CORVO-MARINHO-DE-FACES-BRANCAS
- (G) BORRELHO-DE-COLEIRA-INTERROMPIDA

**CAMUFLAGEM,  
SABES O QUE É?**

**É A CAPACIDADE DE SE CONFUNDIR  
COM O MEIO AMBIENTE, UMA  
TÉCNICA MUITO USADA PELOS  
ANIMAIS PARA SUA DEFESA.  
DE QUEM SERÃO ESTES OVOS,  
ESCONDIDOS NA SALINA?...**

**R:**



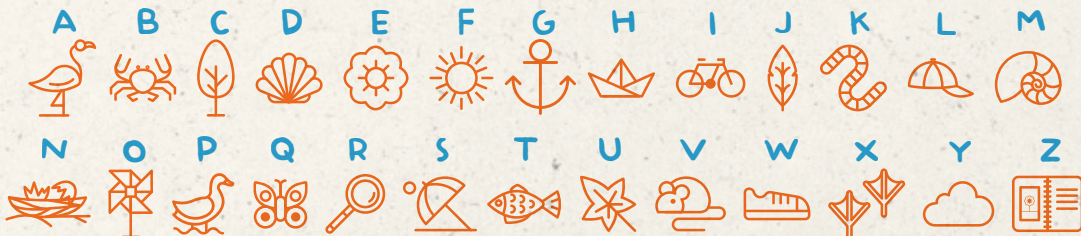
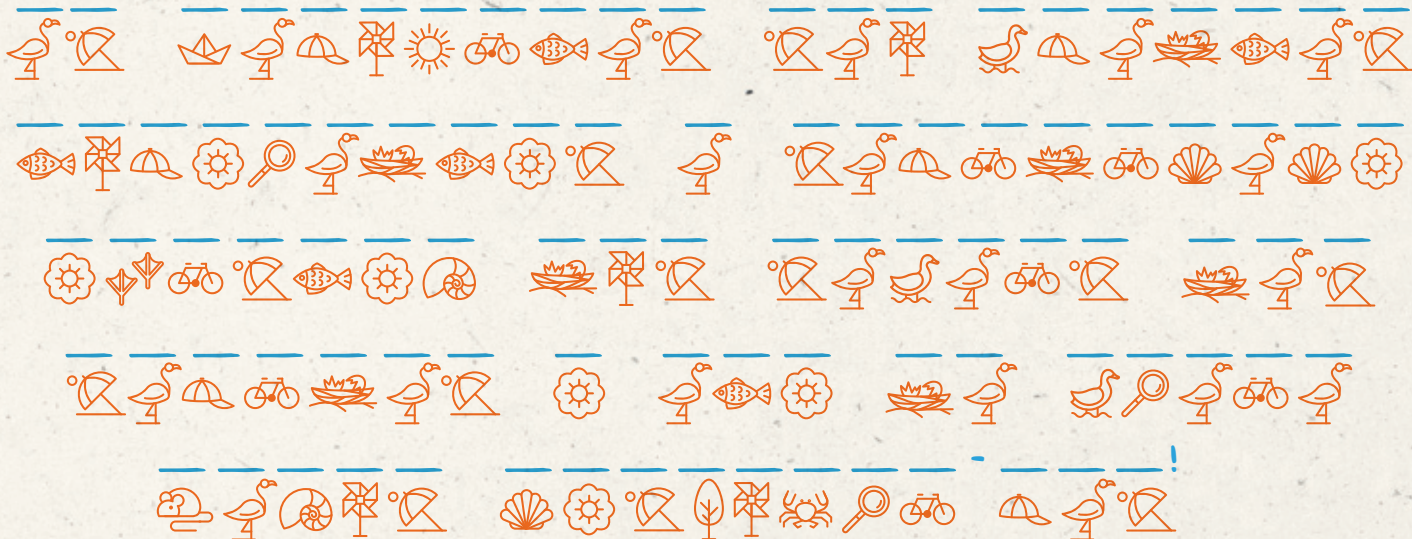
UNIR OS PONTOS

UNE OS PONTOS SEGUINDO A NUMERAÇÃO E  
DESCOBRÊ UMA DAS ESPÉCIES RESIDENTES DO  
ESTUÁRIO. VIVE AQUI TODO O ANO E PÕE OS  
SEUS OVOS NOS FUNDOS MARINHOS...



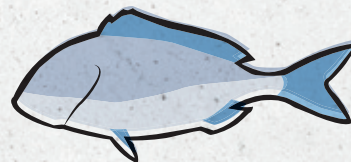
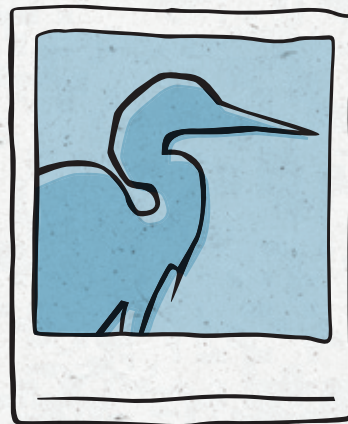
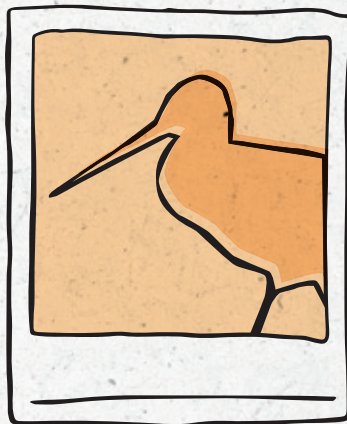
ILUSTRAÇÃO DE TELMA COSTA

**DECIPIRA ESTE CÓDIGO!**  
HÁ UMA MENSAGEM ESCONDIDA NESTE CÓDIGO!  
QUANDO A DESCOBRIRES, PARTILHA-A COM A TUA FAMÍLIA E AMIGOS



## ALIMENTAÇÃO DAS AVES

DESCOBRE A QUE AVE PERTENCE A SOMBRA E LIGA-A À SUA COMIDA PREFERIDA.





E AGORA  
INVESTIGA...  
DE QUEM SERÁ  
ESTA PATA  
E ESTE BICO?...

R:

AGORA QUE OBSERVASTE  
ATENTAMENTE  
A ZONA RIBEIRINHA  
E OS SEUS HABITANTES,  
DESENHA LIVREMENTE  
O QUE MAIS TE IMPRESSIONOU!

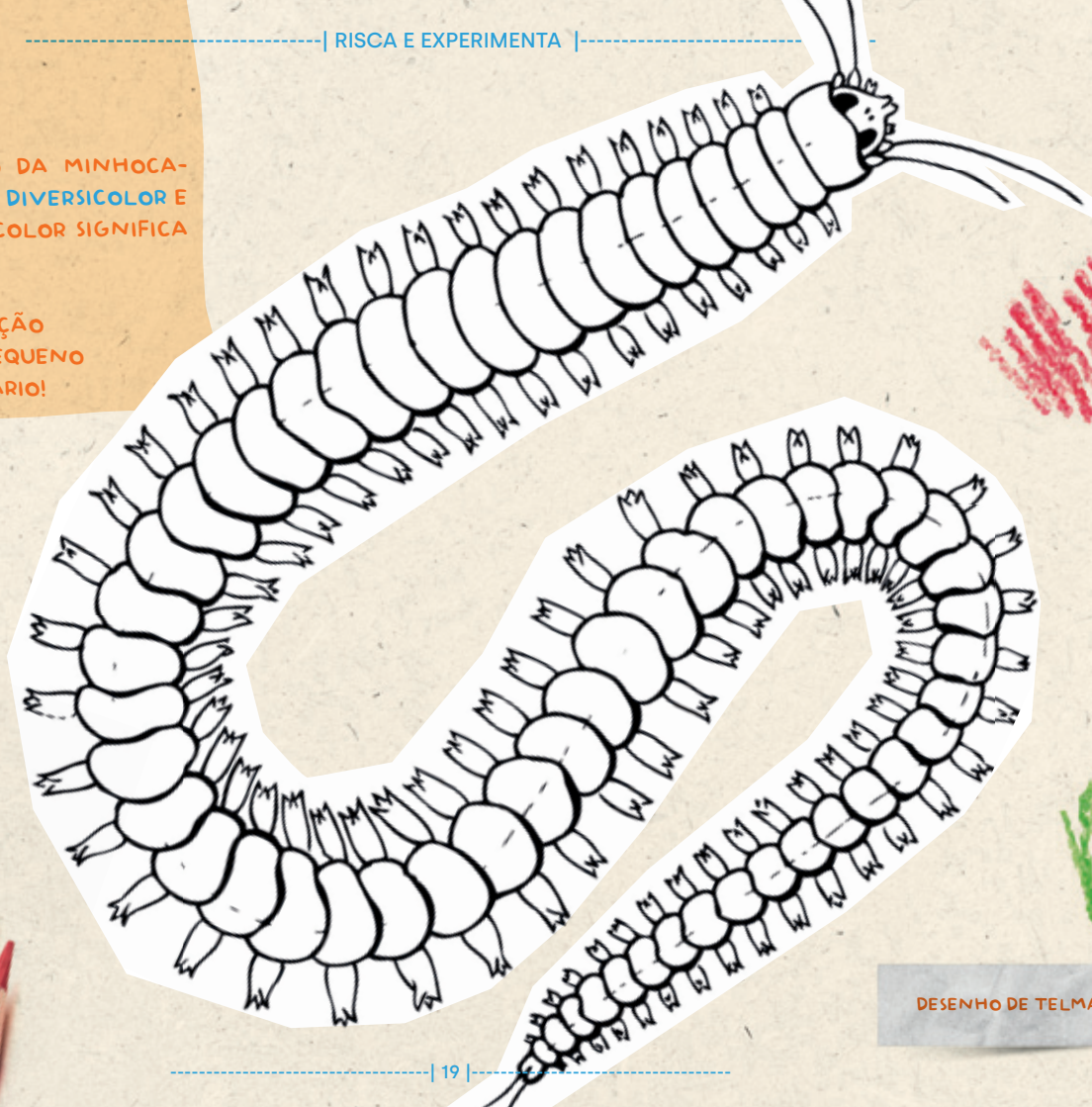
DEIXA A TUA IMAGINAÇÃO SEGUIR  
O RISCO DO LÁPIS COLORIDO OU...  
A FOTO QUE TIRASTE.

COM PACIÊNCIA, EXPERIMENTA  
DESENHAR OU PINTAR "À VISTA"  
A PAISAGEM, A TUA FLOR OU  
ANIMAL PREFERIDOS.

COLORIR

O NOME CIENTÍFICO DA MINHOCADA-PESCA É **HEDISTE DIVERSICOLOR** E A PALAVRA DIVERSICOLOR SIGNIFICA "DE DIVERSAS CORES".

USA A TUA IMAGINAÇÃO PARA COLORIR ESTE PEQUENO HABITANTE DO ESTUÁRIO!



DESENHO DE TELMA COSTA





USA ESTA PÁGINA PARA DECALCAR UMA TEXTURA OU DESENHARES OS CONTORNOS DE UMA FOLHA

PÁGINA 12 - Associa o nome à ave



(G) BORRELHO-  
-DE-COLEIRA-  
-INTERROMPIDA



(C) GARÇA-  
-BRANCA-  
-PEQUENA



(D) GARÇA-REAL



(E) FLAMINGO-COMUM



(F) CORVO-MARINHO-  
-DE-FACES-BRANCAS



(A) PERNA-LONGA



(B) MAÇARICO-  
-DE-BICO-DIREITO

PÁGINA 14 - Unir os pontos

CHARROCO - Halobatrachus didactylus



PÁGINA 15 - Decifra este código!

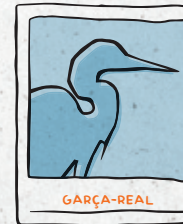
AS HALÓFITAS SÃO PLANTAS TOLERANTES À SALINIDADE. EXISTEM NOS SAPAIS, NAS SALINAS E ATÉ NA PRAIA. VAMOS DESCOBRI-LAS!

PÁGINA 13 - De quem serão estes ovos?

R: OVOS DE PERNA-LONGA



PÁGINA 16 - Alimentação das aves



PÁGINA 17 - E agora investiga

R: MAÇARICO-DE-BICO-DIREITO  
Limosa limosa



DIVERTE-TE E APRENDE COM ESTE  
GUIA QUE TE VAI AJUDAR A DESCOBRIR  
A NATUREZA À NOSSA PORTA!

DESAFIA OS PAIS E OS AMIGOS A VIR  
PASSEAR AO AR LIVRE!

COM TODOS OS SENTIDOS ALERTA, VAIS  
SURPREENDER-TE COM A DIVERSIDADE  
DE AVES, PLANTAS, INSETOS E MUITAS  
PISTAS DE VIDA SELVAGEM QUE EN-  
CONTRARÁS NO CAMINHO.

E NÃO TE ESQUEÇAS: A NATUREZA É  
FRÁGIL E PRECISA QUE A PROTEJAS!

*Moita*  
MUNICÍPIO

